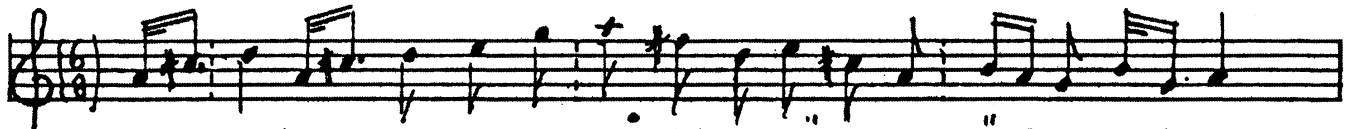


6. DRYCKESVISA "VEM SKA' DENNA SKÅLEN TILLHÖRA?"

TRAD. FALUN.



VE-M SKA' VE-M SKA DEN-NA SKÅ-LEN TILLHÖRA MIN TÖRS-TI KAM-RAT



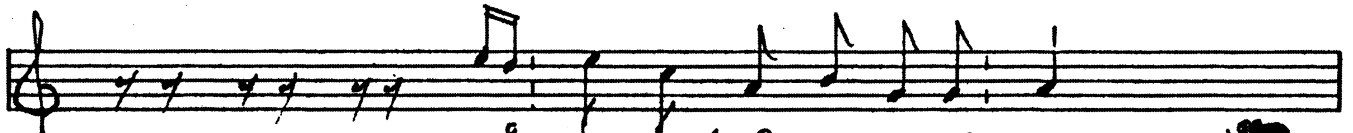
JO, DE SKA JO-HODE SKA (.....) TILLHÖRA ME' SITT FRISKA MOD DE'



LU-TAR SÅ TILL MAN FÅR DRIC-KA SOM MAN VILL TRENNE KLUNKAR, TRENNE



KLUN-KAR, TREN-NE KLUNKAR Å RA' SÅ KOM INTE NÅ' KLANDER Å-STA



KLUNK, KLUNK, KLUNK, SÅ KOM INT' NÅ KLANDER Å-STA !!!

L.G.